

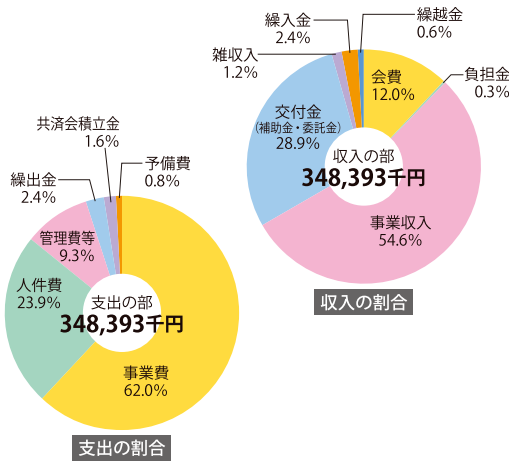
## 北陸新幹線敦賀開業 1年前カウントダウンイベント



## 豪華客船 ウエステルダム号 初寄港!!



〈事業趣旨〉  
我が国の経済情勢は、コロナ禍に加え、ロシアのウクライナ侵攻などに伴う供給の混乱、複合的な要因による物価上昇や円安、さらには慢性的な人手不足と賃上げの圧力が中小企業に大きな影響を及ぼしております。



〈事業計画・予算成立〉  
3月28日に常議員会および、臨時議員会総会を開催し、令和5年度の事業計画・収支予算が成立致しました。

### 常議員会・臨時議員総会〔3月28日〕

海外大型クルーズ客船「ウエステルダム号」が21日、敦賀港に初めて寄港し、多くの乗客が県内や市内の観光地を訪れて楽しみました。  
つるが観光賑わいづくり検討会(当所等17団体で構成)は、18日～19日に敦賀駅前商店街一帯や、神楽町1丁目商店街一帯で、敦賀市内の物産・飲食販売コーナーで、観光物産イベントを行いました。

### 北陸新幹線敦賀開業1年前カウントダウンイベント 〔3月18・19・21日〕



令和5年度は、これらの課題に即応するために、「チーム敦賀で、新たな交流から変革へ」をテーマに、重点事業・各種事業を積極的に推進します。  
【重点事業計画については、次頁掲載】

市内経済に目を向けると、国の原子力政策が前向きに転換することが示されたものの、市内の原子力発電所は再稼働の目途が立っておらず、不安定な経済基盤にあります。一方では、100年に一度の地域活性化のチャンスと言われる北陸新幹線敦賀開業が目前となり、ハード、ソフトの両面で、機運も高まってきました。北陸新幹線敦賀開業まで限られた時間の中で、経済効果の最大化を図るため、1者でも多くの会員がプレーヤーとなって頂く必要があります。  
さらに、コロナ禍を経て地域における価値観が多様化する中、会員企業が様々な環境変化に即応するためのきめ細かな情報提供や支援が要求されております。敦賀港の利便性向上や、敦賀―高島連絡道路などの各種整備の実現など、敦賀のポテンシャルを最大限に引き出すための取り組みを一層推進していくことが重要であります。



# 重点事業計画

令和5年度

「チーム敦賀で、  
新たな交流から変革へ」

## 1 新幹線開業を経済効果に結び付けるための取り組み

◆「新幹線延伸対策委員会」の設置による万全の推進体制づくり

◆敦賀まちづくり魅力UP応援補助金活用への事業促進

◆新幹線敦賀開業まちづくり推進会議の運営

◆敦賀ブランドの確立・普及事業

◆オール敦賀おもてなし事業の開催



## 2 ビヨンド・コロナに向けた積極的な消費対策等の推進

◆消費を伴う賑わい創出事業の開催

◆敦賀チャレンジ企業応援補助金「キッチンカー枠」の運用



◆敦賀名物の自動販売機設置事業

◆つるが旨いもんテイクアウト・デリバリーサービス情報発信事業の継続

◆ビヨンド・コロナ対策特別相談窓口による出口支援

## 3 原子力立地地域として新たなステージを見据えた活動強化

◆「原子力・環境エネルギー委員会」設置による活動体制整備

◆脱炭素を中心としたSDGsへの取り組み支援事業

◆原子力発電所の再稼働、新增設の促進及び廃炉ビジネス参入に関する活動

◆原子力人材確保事業及び原子力関連業務従事者研修の実施

◆「(一社) 全国原子力立地市町村商工団体協議会」全国会議の敦賀開催

## 4 会員企業の持続的成長および地元経済の担い手づくりに関する支援

◆「経営発達支援計画」「事業継続力強化支援計画」に基づく伴走支援

◆創業、事業承継等による地域経済の担い手づくりに関する支援

◆市内企業のイノベーションに向けた設備投資や、産学連携の促進

◆市内企業のDX、価格高騰、制度改正、パートナーシップ構築宣言への対応支援



◆商工優良従業員表彰の実施

## 5 変革への対応に向けた商工会議所の組織活性化に関する取り組み

◆「組織活性・効率化検討会」設置による会議所のDX化等の事務事業効率化

◆7部会、青年部、女性会の積極的な活動支援

◆「会報」「SNS」を活用した各種支援事業・イベントなどの情報の発信

◆会員増強運動と「さわやか共済制度」の加入促進

## 7部会・青年部・女性会 令和5年度 事業計画

詳細につきましては、こちらのQRをご覧ください








お濃茶ソフト

最高級の抹茶を  
ふんだんに使用



中道源蔵茶舗  
JAPANESE TEA STORE

福井県敦賀市神楽町1-1-8  
TEL (0770) 22-4507  
FAX (0770) 23-3771



不動産取引全般  
有限会社 石谷宅建

代表取締役 石谷雅文

〒914-0803 福井県敦賀市新松島町13番13号  
TEL (0770) 24-1804 FAX (0770) 24-1833  
E-mail info@ishitani-takuken.co.jp  
URL http://www.ishitani-takuken.co.jp

令和5年度

## 敦賀商工会議所 検定試験スケジュール



最新情報はお問合せいただくか当所HPでご確認いただきますようお願いいたします。

## ■ 日商簿記検定

☆統一試験に加え、2級と3級にネット試験方式が追加されました。

詳細は日本商工会議所検定試験 HP をご確認ください。 <https://www.kentei.ne.jp/>

受験料 (税込)	実施回	試験日	受付期間
1級 7,850円	第164回 1～3級	6月11日(日)	【窓口受付】4月24日(月)～5月15日(月) 【Web受付】4月24日(月)～5月12日(金)
2級 4,720円	第165回 1～3級	11月19日(日)	【窓口受付】10月2日(月)～10月23日(月) 【Web受付】10月2日(月)～10月20日(金)
3級 2,850円	第166回 2・3級	2024年 2月25日(日)	【窓口受付】1月9日(火)～1月29日(月) 【Web受付】1月9日(火)～1月26日(金)

## ■ 珠算・段位認定

受験料 (税込)	実施回	試験日	受付期間
段位認定 2,950円 1級 2,340円 / 準1級 2,040円	第228回 珠算 第138回 段位	6月25日(日)	5月8日(月)～5月25日(木)
2級 1,730円 / 準2級 1,630円 3級 1,530円 / 準3級 1,320円	第229回 珠算 第139回 段位	10月22日(日)	9月4日(月)～9月21日(木)
4～6級 1,020円 7～10級 910円	第230回 珠算 第140回 段位	2024年 2月11日(日)	12月18日(月)～1月11日(木)

## ■ ネット試験 (会場(PC)) ■ 日商PC (文書作成) (データ活用) (プレゼン資料作成)

受験料 (税込)	実施内容	試験日	受付期間
1級 10,480円 2級 7,330円 3級 5,240円 Basic 4,200円	1・2・3級 Basic級 ※Basicは、 文書作成・ データ活用 のみ	10月1日(日) 2024年 2月18日(日)	8月1日(火)～9月8日(金) 12月18日(月)～1月19日(金)

## ■ ネット試験 (会場(PC)) ■ 日商プログラミング

受験料 (税込)	実施内容	試験日	受付期間
エキスパート 6,600円 スタンダード 5,500円 ベーシック 4,400円 エントリー 3,300円	エキスパート スタンダード ベーシック エントリー	10月1日(日) 2024年 2月18日(日)	8月1日(火)～9月8日(金) 12月18日(月)～1月19日(金)

令和5年度

## 東京商工会議所 検定試験スケジュール



## ■ ネット試験 (個人PC)

☆受験日時を選んで、自宅や会社で受験していただく試験です。

申込方法など詳しくは東京商工会議所HPをご確認ください。 <https://kentei.tokyo-cci.or.jp>

試験	受験料 (税込)	実施内容	試験日	受付期間
カラーコーディネーター	アドバンス 7,700円 スタンダード 5,500円	アドバンス スタンダード	【第1シーズン】 6月23日(金)～7月10日(月)	【第1シーズン】 5月19日(金)～5月30日(火)
ビジネス実務法務	2級 7,700円 3級 5,500円	2・3級	【第2シーズン】 10月27日(金)～11月13日(月)	【第2シーズン】 9月22日(金)～10月3日(火)
ビジネスマネジャー	7,700円	—	—	—
福祉住環境 コーディネーター	2級 7,700円 3級 5,500円	2・3級	【第1シーズン】 7月14日(金)～8月3日(木)	【第1シーズン】 6月9日(金)～6月20日(火)
環境社会 (eco)	5,500円	—	【第2シーズン】 11月17日(金)～12月7日(木)	【第2シーズン】 10月13日(金)～10月24日(火)

## 受検申込について

- 受付時間 9:00～17:00(土・日曜日、祝日は除く)
- 年末年始、GW、お盆等で休館の場合は受付できません。
- 申込締切日は、厳守してください。
- 簿記検定のネット申込は、敦賀商工会議所HPにてお申込みください。

【お問い合わせ】敦賀商工会議所 福井県敦賀市神楽町2丁目1番4号 TEL 0770-22-2611 担当：小林・丹柿

## 敦賀まちづくり魅力UP応援補助金

福井県・金融機関連携「敦賀市まちづくりファンド」造成事業  
敦賀市「敦賀市 店舗等魅力向上支援事業」

北陸新幹線敦賀開業に向けて、誘客に向けた魅力あるお店づくりとともに、市内全域が広域観光の中心部として、観光客等の受け入れのために市内各店舗の魅力向上を図り、誘客を促進する店舗等の改修等に対して支援します！

【補助率】 **1/3～2/3** (上限150万円～2,300万円)

【対象エリア】 特定エリアと域外など要件あり。

【申請期間】 **随時受付中**

詳細につきましてはこちらをご確認ください⇒



## 小規模事業者持続化補助金 国の施策

小規模事業者が経営計画を作成して取り組む販路開拓等の取り組みを支援します！

【補助上限額】 〈一般型〉

〈通常枠〉 **50万円**

〈後継者支援枠〉 200万円 〈創業枠〉 200万円

〈賃金引上げ枠〉 200万円 〈卒業枠〉 200万円

【補助率】 **2/3** (一部除く)

【申請締切】 **令和5年6月1日**Ⓜ

一般型



詳細につきましてはこちらをご確認ください⇒

## 事業再構築補助金 国の施策

※公募は複数回有



ポストコロナ・ウイズコロナの経済社会の変化に対応するため、新分野展開、業種転換、事業再編等の取り組みを通じた中小企業等の挑戦を支援します！

【補助上限額】

[成長枠] **100万円～7,000万円**

(従業員数によって異なる) ※その他あり

【補助率】

[成長枠] 中小企業者等 **1/2**

(大規模な値上げ(※)を行う場合 2/3)

中堅企業等 **1/3**

(大規模な値上げ(※)を行う場合 1/2)

【申請締切】 **令和5年6月30日**Ⓜ



詳細につきましてはこちらをご確認ください⇒



## IT導入補助金 国の施策

中小企業のITツール導入による業務効率化等を支援します！  
インボイス対応に活用可能！！  
安価なITツール導入でも利用可能。



【補助率】 **1/2～3/4**

【補助額】 **最大450万円**

【申請締切】 **令和5年6月2日**Ⓜ

詳細につきましてはこちらをご確認ください⇒



## ものづくり・商業・サービス生産性向上促進補助金 国の施策

新製品・サービス・生産プロセスの改善に必要な設備投資等を支援します！

【補助率】 **1/2～2/3**

【申請締切】 **令和5年4月19日**Ⓜ

詳細につきましてはこちらをご確認ください⇒



〈お問合せ先〉 敦賀商工会議所 中小企業相談所 TEL.0770-22-2611 FAX.0770-24-1311 E-mail:tcci\_soudan@tsuruga.or.jp

あなたの血管  
大丈夫？

人間の血管の総延長は約10万キロにも及び、最大の臓器です。日本人の死因の2、3位を占める心疾患・脳血管疾患はいずれも動脈硬化による病気。血管は全身に張り巡らされているので、一部の血管で問題が起これば他の部位でも病気が発生する危険性を秘めています。

「予防に勝る治療なし」のすばらしい商品をご紹介します  
その名は「シーアルパ100」

脳梗塞・心筋梗塞の予防に

180粒 10,260円  
360粒 18,360円



血管 古いゴムホース(血管)をピカピカの新品

血液 一よんだ泥水(血液)を清水の様にサラサラに

**ツルガ薬局** 駅前本店 ☎22-0206  
松原店 ☎22-8515  
市野々店 ☎25-0708

**KOMORI**

サスティナブルな暮らし、街、未来を創る。

**小森商事株式会社**

本社 福井県敦賀市蓬萊町8-6 TEL.0770-22-0771  
福井支店 福井県福井市高木2丁目1109 TEL.0776-54-1140  
金沢支店 石川県金沢市神野1丁目27-1 TEL.076-249-4251  
富山営業所 富山県高岡市六家857番地 TEL.0766-31-6160  
名古屋営業所 愛知県清須市阿原神門186テノノ神門A棟 TEL.052-409-8880

小森商事

検索

## マル経融資 国の施策

商工会議所などの経営指導を受けている小規模事業者が、経営改善に必要な資金を無担保・無保証人でご利用できます！

【融資限度額】 **2,000万円**

(融資限度額内での重複や借り換えの利用も可能です。)

【返済期間】 運転資金：7年、設備資金：10年 (最大年数)

実質金利 **0.58%** 金利 **1.08%** - **0.5%** (県子補給 ※当初2年間)  
※担保・保証人不要

## 新型コロナウイルス対策 マル経融資 国の施策

(※本融資制度については、令和5年9月末の融資実行分までで終了予定となっています。)

通常のマル経融資に加え、新型コロナウイルス感染症の影響を受けた事業所に対し、別枠で融資を受けることができるようになりました！

【融資限度額】 **通常の融資額 (2,000万円) + 別枠 1,000万円**

【返済期間】 運転資金：10年、設備資金：10年 (最大年数)

【対象要件】 新型コロナウイルス感染症の影響により、最近1ヵ月間等の売上高または過去6ヵ月 (最近1ヵ月を含みます。) の平均売上高が前4年のいずれかの年の同期と比較して5%以上減少しているまたはこれと同様の状況にある方

実質金利 **0.18%** 金利 **1.08%** - **0.9%** (特別引下 ※当初3年間)



詳細につきましてはこちらをご確認ください⇒



## 新型コロナウイルス特別貸付 国の施策

(※本融資制度については、令和5年9月末の融資実行分までで終了予定となっています。)

新型コロナウイルス感染症の影響により、一時的に業況が悪化している場合、「新型コロナウイルス感染症特別貸付」を利用できます！

【融資限度額】 **別枠 8,000万円** 【金利】 **基準金利より、0.9%引き下げ** ※当初3年間

【対象要件】 新型コロナウイルス感染症の影響を受け、一時的な業況悪化を来している方であって、次の(1)または(2)のいずれかに該当し、かつ中長期的に業況が回復し、発展することが見込まれる方

- (1) 最近1ヵ月間等の売上高または過去6ヵ月の平均売上高が、前5年のいずれかの年の同期と比較して、5%以上減少
- (2) 業歴が3ヵ月以上1年1ヵ月未満の場合等は、最近1ヵ月間等の売上高または過去6ヵ月の平均売上高が、次のいずれかと比較して、5%以上減少
  - ① 過去3ヵ月 (最近1ヵ月含む。) の平均売上高
  - ② 令和元年12月の売上高
  - ③ 令和元年10～12月の平均売上高

詳細につきましてはこちらをご確認ください⇒



(お問合せ先) 敦賀商工会議所 中小企業相談所 TEL.0770-22-2611 FAX.0770-24-1311 E-mail:tcci\_soudan@tsuruga.or.jp

印刷の事なら「ハクケン」にお任せ下さい!!

名刺 パンフレットのぼり旗  
ハガキ 横断幕 看板 販物・会報  
伝票 フォト 封筒  
カレンダー 名刺入れ ボールペン  
チラシ オリジナルTシャツ

**ぜんぶ 得意です**

躍進する企業のアシスタント [www.hakuken.com](http://www.hakuken.com)

**ハクケン**  
TEL.0914-0811 福井県敦賀市中央町2丁目6-26  
TEL.0770-25-8416 FAX.0770-23-4312

総合印刷事業・アパレル事業・サイン事業

まごころとおいしさで  
親しまれて80年

敦賀 **ヨーロッパ軒**

本社 / 〒914-0062 敦賀市相生町2-7

本店 ☎22-1468 中央店 ☎23-4680 金山店 ☎23-3468  
岡山店 ☎22-2468 駅前店 ☎22-4640

## SDGs・脱炭素セミナー

〔3月24日〕

日本では、2050年までに二酸化炭素の排出量を実質ゼロにする「カーボンニュートラル」を重要政策として掲げ、脱炭素社会に向けた取り組みが国内でも急激に進んでいる状況です。

これから脱炭素への取り組みを考えたい企業向けの入門講座として詳しく説明を頂きました。



【講師】(株)ゲリーゼ 代表取締役社長

「SDGs de 地方創生」公認ファシリテーター

福田 多美子氏

## 第1回 敦賀市事業承継支援機関 連絡会議

〔3月30日〕

市内企業の円滑な事業承継や、地域経済の担い手となる将来の経営者の育成・創出に向けて、市内支援機関が集まり、課題の共有と、今後の企業への更なる効率的支援に繋げていくための連携について協議を行いました。



## 若狭湾サイクリングルート 推進協議会〔3月28日〕

敦賀市内に、サイクルステーション(自転車)の駅 整備支援として、「西福寺」「カグール」「赤レンガ倉庫」に、サイクルラック、空気入れ等自転車専用工具が設置されました。

## 嶺南誘客キャンペーン企画 推進委員会〔3月28日〕

キャンペーン基本計画として、嶺南6市町、観光事業者、若者実業家など嶺南エリアで活動する方と連携しながら地域の盛り上がりと持続的に稼げる仕組みを構築する事で進めていく事としました。

## 衆議院議員(国会対策委員長) 高木毅氏に、奥井会頭が要望しました

3月16日

### 北陸新幹線に関連した整備促進について

○敦賀以西の着実な整備促進 及び 在来線の利便性確保について

新幹線開業効果を将来の世代に発展性のある地域としてつなげるために、小浜・京都ルートによる新大阪までの全線開通が必要である。

○敦賀第2環状道路の整備促進について

敦賀市内における経済効果を十分に発揮させるために、県連敦賀美浜線・合同庁舎前交差点から市道171号線・中村橋付近までの区間(第2環状道路) について整備促進を求めた。

### 北陸新幹線開業を契機として高まる

交通の要衝としての強みを発揮するための整備促進

○敦賀港の機能向上について

敦賀港鞠山南地区岸壁の拡張整備について引き続き推進を求めた。

○敦賀―高島間の連絡道路整備について

北陸新幹線開業を契機とした広域観光による誘客促進や、港の活用拡大、交流人口増加など経済効果が見込まれるため連絡道路の整備実現を求めた。



RCN 戸建限定! / 光サービス受付中

月額 5,500円〜 税込

テレビ + インターネット

みねっくん

問合せ: Tel. 0120-042-212 (携帯から 0770-24-2211)

Bay Cruise

株式会社 バイ・クルーズ

〒914-0121 福井県敦賀市野神15-5-13  
TEL(0770)25-0555 FAX(0770)25-0580

業務内容

- 貸切バス事業
- レンタカー&カーリース(乗用車・ワゴン・マイクロバス・トラック各種)
- デジタルタコグラフ販売・取付  
(株式会社スステック製・国土交通省 装置型式指定 認可 EarthDrive DTU-1)  
(株式会社スステック製・EarthDrive EDUT-1000 EMS車載器)
- 損害保険代理店

## 健康経営優良法人2023 認定発表!!

中小規模法人部門  
(認定法人数 14,012者)

全国14,012者が認定され、その内福井県内では120者が認定を受けました。敦賀市内では、敦賀セメント(株)・中村運輸(株)・(株)日本ピーエス・(株)



ミヤゲン・(株)若狭物流・敦賀商工会議所の6者が認定されました。



### 経営者のための健康経営セミナー

「健康経営」とは、従業員の健康を経営的な投資と捉え、健康促進に積極的に取り組む企業経営スタイルを意味します。健康経営に関心がある・取り組みを始めた企業経営者ならびに担当者に説明させて頂きます。

【問合先】

アクサ生命保険(株) (担当/八木)

07781243671



### インボイス制度・電子インボイスの登録を!!

令和5年10月1日から、適格請求書等保存様式(インボイス制度)が始まります。

インボイスは経理だけでなく、会社全体に影響を与える可能性があり、どう備えるべきか悩んでいる事業者も少なくありません。早めの準備と対策でインボイス制度に備えましょう。



## 「パートナーシップ構築宣言」の実行向上へ

### 主要要請内容

日本商工会議所、日本経済団体連合会、経済同友会は1月13日、3団体連名による要望書「パートナーシップ構築宣言の実効性向上に向けて」を取りまとめ、公表しました。各団体では、それぞれの会員企業に宣言の拡大を呼び掛けるともに、宣言の実効性を要請しました。

経営者自らが先頭に立って宣言内容の実行、社内や取引先への周知・徹底を図る事などを求めている。要請内容については、下記の表の通り。

<p>1. 「パートナーシップ構築宣言」の積極的な宣言・実行・見直し・普及</p> <ul style="list-style-type: none"> <li>● 積極的な宣言・公表と、社内体制を明確にした確実な実行。下請中小企業振興法の振興基準などを踏まえた見直し。</li> <li>● 直接の取引先を通してその先の取引先へ働き掛ける(「Ten」から「Ten+」へ)ことにより、実効性確保と社会全体への浸透。</li> </ul>	<p>2. 公正・適性な取引の徹底</p> <ul style="list-style-type: none"> <li>● 宣言の趣旨および自社の宣言内容の自社調達部門などの取引現場への浸透、取引先への明示。</li> <li>● 受注側企業におけるコスト上昇分について、積極的な価格協議と、取引対価への円滑な反映。</li> <li>● 約束手形の利用をできる限り廃止、現金により支払うよう努める。</li> <li>● 下請取引においては、60日以内の支払いを徹底。</li> </ul>	<p>3. サプライチェーン全体の成長に向けた取り組み</p> <ul style="list-style-type: none"> <li>● 業界内においてよるべき優良な取引慣行について体系的な改善サイクルを確立。</li> </ul>
--	---	--

## 「パートナーシップ構築宣言」にご登録を!!

「パートナーシップ構築宣言」の詳細並びに、申請について下記QRをご確認ください。

ポータルサイト  
(申請・詳細はコチラ)



日本商工会議所 専用サイト  
(詳細はコチラ)



AXA

みんなと  
会社の未来を  
健康に。

Know You Can  
そう、あなたなら、できる。

AXA-A2-2209-1161/9WD 「健康経営®」は、特定非営利活動法人健康経営研究会の登録商標です。

83%が実現!  
アクサ式 やりがい効果  
※アクサ式導入企業756社のデータより

アクサ生命

健康経営アクサ式

やりがいが集まって、会社はつよくなる。

「離職率が下がり始めている」「生産性がアップしてきた」。いま、経営者の皆さんのそんな声が増えています。それはきっと、アクサの健康経営による「やりがい効果」。心と身体の健康をケアすることはもちろん、ある会社では「仕事と治療の両立」や「社内サークル活動」などに取り組み、夢や生きがい、働きがいといった「社会的健康」までをサポートしています。社員一人ひとりがやりがいをもって働ける環境をつくり、会社全体も元気に変えていくために、アクサ生命がお手伝いします。

アクサ生命は、商工会議所と協力し、会員事業所の各種ニーズ(弔慰金・見舞金制度、退職金制度、リスク対策や事業承継など)を共済制度/福祉制度でサポートしています。

アクサ生命保険株式会社 武生営業所 敦賀分室  
〒914-0063 福井県敦賀市神楽町2-1-4 TEL 0770-22-8774

敦賀商工会議所  
LINE公式  
アカウントのご登録  
をお願い致します。



商工会議所会費

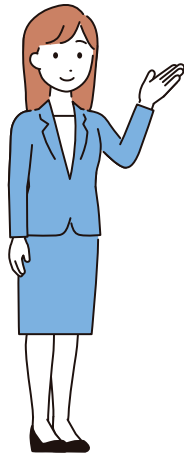
令和5年度 納入のお願い

「令和5年度 敦賀商工会議所会費・特商負担金」  
をご請求させていただきますので、ご納入頂きますよ  
う、宜しくお願い申し上げます。

※口座振替は4月28日(金)になりますので、前日  
までにご準備の程お願いいたします。

【問合先】 会員サービス課 (担当/小林)

☎ 22-2611



敦賀商工会議所  
入会メリット  
のご案内

○経営支援

- マル経融資(無担保・無保証)等の金融制度活用
- 専門家活用による個別相談(無料)
- 各種補助金制度活用の相談
- 後継者育成、事業継承に関する相談
- その他税務・労務等の各種相談
- 従業員のスキルアップ支援

○セミナーや視察会等の参加

- 業種別・課題別セミナー・相談会への参加
- 先進地視察会への参加
- 業種別部会への参加

○福利厚生・保険への対応

- さわやか共済(生命共済)への加入
- 労働保険事務組合を活用した加入手続き

※その他の各種相談にも応じておりますので、お気軽にご相談下さい。

会費(年額)

- 法人・団体 15,000円～
- 個人 10,000円～

【問合先】 会員サービス課  
☎ 22-2611

商工会議所福祉共済制度 春季キャンペーンスタート!!

春季キャンペーンを4月21日～6月30日に実施致します。本キャンペーンは、当制度を会員の皆様にご理解いただき、会員事業所の福利厚生向上にお



役立て頂くことを目的としています。当制度は、経営者・役員の皆様の保障や退職金準備他、入院・介護・老後に備えた様々な保障ニーズにお応えするものです。商工会議所職員とアクサ生命保険(株)担当推進員がお伺いした際には、是非ご相談や加入の見直し等のご要望を申し付け下さい。

【問合先】 春季キャンペーン 担当 (橋本・藤野) ☎ 22-2611

商工会議所 労働保険事務組合  
事務代行業務受付中!!

中小企業の皆様に代わって労働保険への加入手続き、労働保険料の申告・納入や離職票の作成・雇用保険の資格取得手続きなど各種届出を代行致しますので、是非ともご利用下さい。

【手数料】 2,100円(年額)

【問合先】 労働保険(担当/塚田・橋本) ☎ 22-2611

商工会議所 青年部 入会募集!!

地域社会の健全な発展を図る商工会議所活動の一翼を担い、次代への先導者としての責任を自覚し、自己啓発・相互研鑽に関する事業活動を行います。

【会費】 48,000円(年額)

【問合先】 青年部(担当/宮内・高橋) ☎ 22-2611

商工会議所 女性会 入会募集!!

商工会議所に属する女性としての人格、教養および経営能力を高め、会員相互の啓発、親睦をはかり、地域商工業の発展に寄与します。

【会費】 15,000円(年額)

【問合先】 女性会(担当/塚田・勝田) ☎ 22-2611

アクサ生命推進スタッフ(敦賀分室)  
募集中!!

【問合先】 アクサ生命保険(株) 福井支社 武生営業所  
(担当/八木) ☎ 0778-243671